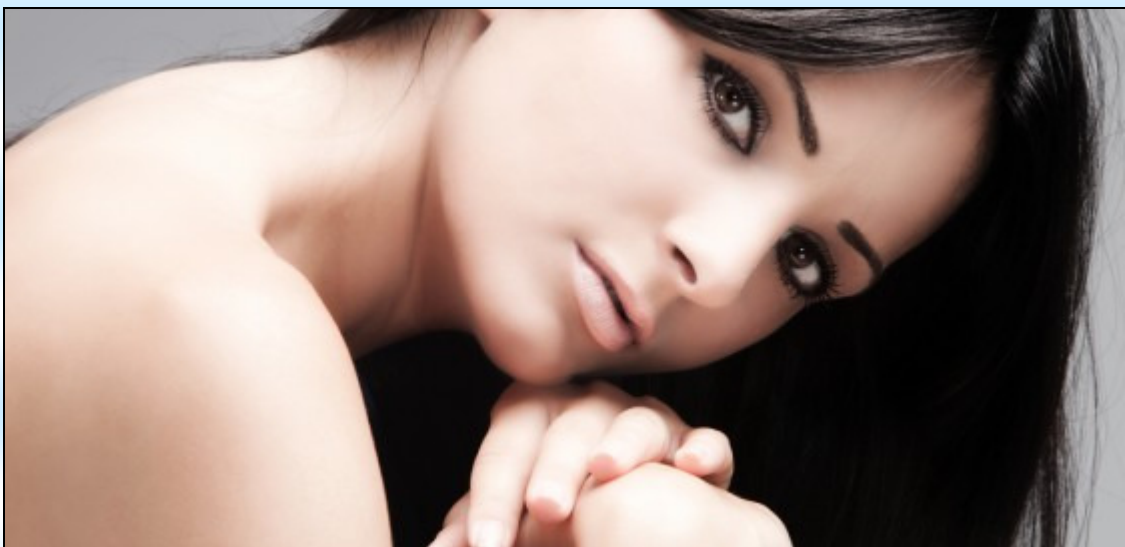


## Hautbehandlungen mit IPL/RF

IPL/RF Behandlungen setzen neue Maßstäbe in der dauerhaften Haarentfernung sowie bei der Faltenreduzierung, Hautverjüngung, Verringerung von Couperose, Besenreisern, Pigmentstörungen und Akne.

Toplite Cosmetic Systems arbeitet nach einem vom TÜV zertifizierten und jährlich überwachten Qualitätsmanagement. Sicherheit und Leistung werden in unseren Geräten optimal vereint.



Zur Behandlung wird energiereiches **Xenonlicht in Verbindung mit bipolarer Radiofrequenz** auf die Haut gebracht. Durch diese Wärme erzeugende synergetische Energiezufuhr können folgende Behandlungen durchgeführt werden:

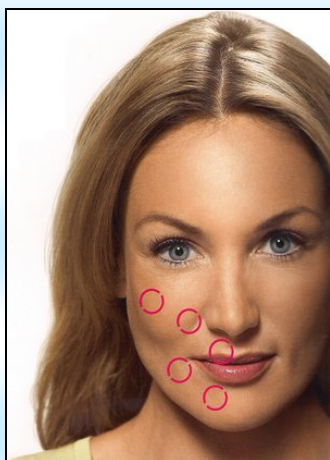
- 1. Verbesserung von Couperose und Besenreisern**
- 2. Faltentherapie bzw. Hautverjüngung**
- 3. Verminderung von Pigmentstörungen**
- 4. Akne-Hautbild-Verbesserung**

Die Behandlungen mit einem **Toplite Cosmetic System** zeigen sehr schnell sichtbare Erfolge. Die Anzahl der Behandlungen hängt von der Art und der Intensität des Hautproblems ab.

## Hautverjüngung, Faltenglättung und Porenverfeinerung

Im Zuge des natürlichen Alterungsprozesses flachen die in der Jugend prallen längsovalen Kollagenzellen langsam aber sicher ab. Die Hautoberflächenstruktur verändert sich. Es bilden sich feine Linien, die als Fältchen sichtbar werden.

Die kombinierte IPL/RF Energiezufuhr konzentriert sich auf die tieferen Bereiche der Dermis. Die schonende Behandlung mit einem **Toplite Cosmetic IPL System** bewirkt durch die Wärmeentwicklung eine Aufpolsterung der Kollagenfasern. Fältchen und Falten werden sichtbar geglättet.



Das Resultat ist eine gesunde, jünger und frischer aussehende Haut. Eine **Trinkkur** mit stillem Wasser wirkt positiv unterstützend! Das Resultat ist eine gesunde, jünger und frischer aussehende Haut. Eine Haut mit **Aknenarben** wird genau so behandelt!

Eine Kur-Session von 6 – 10 Behandlungen im Abstand von 10 - 12 Tagen bringt die besten Erfolge. Eine Nachbehandlung ist je nach Hautzustand in ca. 3 - 6 Monaten sinnvoll.

Bei der Porenverfeinerung zeigen sich meist schon nach der ersten Behandlung positive Veränderungen. Die konzentrierte Zufuhr von IPL Licht und Radiofrequenz lässt die Pore schrumpfen und Kollagen in erhöhtem Maß produzieren. Nach mehrmaliger Anwendung der synergetischen Energie ist die großporige Haut verfeinert und zeigt eine ebene Oberflächenstruktur.

Die Behandlungen finden im Abstand von 10 Tagen statt. Die Session ist individuell zu beenden. Um das Hautbild zu erhalten ist eine Dauernachbehandlung im Abstand von 4 – 8 Wochen sinnvoll.

Zur Resultatverbesserung empfehlen wir die Behandlungen mit **Toplite Hyaluron Aktiv Gel** durchzuführen. Durch die Wärmeentwicklung bei der Impulsabgabe wird das Gel tief in die Haut eingeschleust und bewirkt dort eine zusätzliche Aufpolsterung der Dermis.

## Aknebehandlung

Bei fast jeder Akne liegt eine Überproduktion der Talgdrüsen vor. Diese tragen das **Pigment Porphyrin**. Die **Propioni-Bakterie**, welche für die Verbreitung der Akne mit verantwortlich ist, ernährt sich von diesem hautbildspezifischem Farbstoff.

Die Reaktion von IPL/RF Energie und Porphyrin erzeugt Wärme und setzt dadurch Substanzen frei, die das Porphyrin in einzelne Bestandteile aufspalten. Somit ist der gelbliche Farbstoff für die Bakterie nicht mehr verwertbar; sie stirbt ab. Als Folge dessen verbessert sich das Akne-Hautbild deutlich, bzw. wird komplett entfernt.



Es ist unbedingt darauf zu achten, dass das Porphyrin vor der Behandlung **nicht entfernt wird** (Ausdrücken oder Ausreinigen der Pusteln)! Ist der Farbstoff nicht mehr vorhanden, kann keine Wärmeentwicklung stattfinden und somit kein positives Ergebnis erzielt werden.

Die Behandlungen finden 1mal wöchentlich statt. Die Session ist individuell zu beenden. Eventuelle Folgebehandlungen sollten nach Absprache erfolgen, um die Hautstruktur gesund zu erhalten.

Zur Resultatverbesserung empfehlen wir die Behandlungen mit **einem hochwertigen ALOE VERA Gel** durchzuführen. Durch die Wärmeentwicklung bei der Impulsabgabe wirkt das Gel zusätzliche desinfizierend und adstringierend.

## Pigmentfleckenbehandlung

Der natürliche Alterungsprozess der Haut und häufige oder übertrieben lange Sonnenbäder im Freien oder auf dem Solarium, sowie diverse andere Ursachen, wie die Hormonumstellung während der Schwangerschaft oder nach der Entbindung oder starker Stress können zur Veränderung des äußeren Hautbildes führen.



Es kommt zu einer lokalen Veränderung in Aktivität oder Anzahl von Melanozyten und Melanin in der Verbindungsschicht zwischen Dermis und Epidermis. Diese lokalen Unregelmäßigkeiten sind auf der Haut als Pigmentflecken sichtbar.

Sommersprossen sind in der Regel genetisch bedingt und ebenfalls mit einem **Toplite Cosmetic System** behandelbar.

IPL/RF Energie wird vom **Lipofuzin** (Farbstoff) der Pigmentstörung (z. B. Altersflecken auf dem Handrücken oder im Gesicht) absorbiert und in Wärme umgewandelt. Dieses führt zur Koagulation des Farbstoffes (Eiweißgerinnung).

Lipofuzin steigt an die Hautoberfläche und bildet eine leichte Verschorfung. Dadurch erscheint die behandelte Pigmentierung direkt nach der Behandlung dunkler. Die dunklen Hautschüppchen lösen sich nach ca. 6 – 10 Tagen von der Hautoberfläche ab.

Die Behandlungen finden 14tägig statt. Die Session ist individuell dann zu beenden, wenn die Pigmentstörungen auf der Haut zersetzt worden sind.

Folgebehandlungen sollten nach Absprache erfolgen, wenn die Haut eventuell wiederum zur Ansammlung von Lipofuzin neigt.

Die Behandlung wird zur besseren Lichteinkopplung mit Ultraschallgel durchgeführt.

## **Couperose/Besenreiserbehandlung**

Bei vielen Menschen werden die Venenklappen mit zunehmendem Alter immer schwächer und können den Rückfluss des Blutes nicht immer oder gar nicht mehr verhindern. So kann es zu Blutstauungen kommen. Dieser zusätzlich entstehende Blutdruck belastet die Venen so sehr, dass es zur Überdehnung kommt. Es entsteht eine Krampfader.

Bei zusätzlicher Gefäßwandschwäche werden die kleinsten Äderchen, auch Kapillare genannt, porös und das ausgetretene Blut wird in mehr oder weniger feinen Verästelungen dicht unter der Hautoberfläche sichtbar.

Diese oberflächennahen Gefäßstörungen werden durch Lichtabsorption des **Hämoglobins** (roter Blutfarbstoff) behandelt. Durch die behandlungsspezifische Wärmeentwicklung wird eine Gerinnung (Koagulation) des ausgetretenen Blutes erzielt. Dieses wird anschließend durch das körpereigene Lymphsystem abtransportiert und mittels des Nieren-Blasen-Kanals ausgeschieden.

Außerdem verschleißt die Wärme der IPL/RF Energie die porösen Gefäßwände, so dass kein Blut mehr in das umliegende Gewebe austreten kann. Die störende „Äderchen“ erscheinen direkt nach der Behandlung dunkler als vorher. Das ist richtig, da die Ausflockung des Blutes diese Verdunklung hervorruft.

Im Laufe der Session ist eine deutliche Abschwächung der vasculären Veränderung zu beobachten – in vielen Fällen bis hin zum gänzlichen Verschwinden. **Bitte weisen Sie darauf hin, dass nur die roten Äderchen (Hämoglobin) reagieren, die blauen nicht!!!**



Die Behandlungen finden 1mal wöchentlich statt. Die Session ist individuell dann zu beenden, wenn die vasculären Veränderungen stark aufgehellt oder komplett verschwunden sind.

Folgebehandlungen sollten nach Absprache erfolgen, da diese Haut durch die bestehende Gefäßwandschwäche wahrscheinlich wiederum zur Bildung von Couperose und/oder Besenreisern neigt.

Gegen mehrfache oder permanente Nachbehandlung mit Ultraschallgel ist nichts einzuwenden.

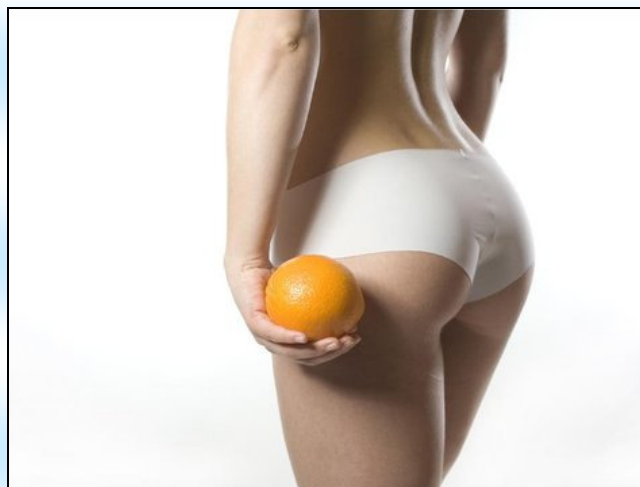
## Cellulitebehandlung im Hautverjüngungsprogramm

### Das Problem

Über **80 % aller Frauen über 20 Jahren** sind von Cellulite (Orangenhaut) betroffen! Auslöser dieses Gewebezustandes sind verschiedene Faktoren. Die weibliche Zellstruktur ist wesentlich instabiler als das männliche Pendant und damit leichter verformbar. Genetische (erblich bedingte) Faktoren spielen eine zusätzliche Rolle, sowie der individuelle Hormonstatus, Bewegungsmangel und falsche Ernährungsgewohnheiten.

### Was ist Cellulite?

Der Aufbau des weiblichen Unterhautfettgewebes hängt zum großen Teil vom Einfluss der Östrogene ab. Das Bindegewebe der Frau ist weitaus dehnbarer als das des Mannes. Fetteinlagerungen sind schneller und besser möglich! Die „Fettdepots“ bilden sich bei der Frau vornehmlich im Bereich der Oberschenkel, im Gesäß- bzw. Hüftregion aus. Sie treten aber auch am Bauch oder den Oberarmen auf. Die charakteristische „Dellenbildung“ der Haut kann **nicht** durch Cremes oder Diäten beseitigt werden!



Cellulite ist auch unter dem Begriff „Orangenhaut“ bekannt.

### Wie arbeitet das **Toplite Cosmetic System**?

Das Behandlungsziel ist die spürbare Straffung der Haut und eignet sich **grundsätzlich für die Nachbehandlung** einer speziell vorangegangenen Celluliteanwendung.

Insbesondere nach der Kryolipolyse oder Vakuummassage dient das IPL System zur zusätzlichen Hautfestigung.

Die Wärmeentwicklung bei der Behandlung ist zuständig für die Regeneration und Neubildung von körpereigenem Kollagen. Die Bindegewebsfasern in diesen Hautschichten werden kurzzeitig erwärmt und ziehen sich zusammen.

Der Stoffwechsel wird angeregt und es werden **neue körpereigene Kollagenfasern** gebildet. Die Wärmeentwicklung sorgt zusätzlich für eine bessere Durchblutung und einen beschleunigten Abtransport von Schlackenstoffen.

Bereits nach wenigen Behandlungen ist die Haut sichtbar glatter und straffer. Die Anwendungen sind für jeden Hauttyp und für jedes Alter geeignet. Zur Steigerung der Ergebnisse kann eine **manuelle oder apparative Lymphdrainage** angeboten werden.

Je nach Hautzustand und/oder Fettdepotansammlung ist eine Kur von 8 – 10 Behandlungen mit Ultraschallgel sinnvoll.

In den ersten 14 Tagen finden je 2 Sitzungen pro Woche statt. Die verbleibenden Behandlungen finden im Abstand von je einer Woche statt.

Folgebehandlungen sollten nach Absprache erfolgen, da diese Haut durch die bestehende Veranlagung eventuell wieder zur Anlage von Fettdepots neigt.